

# ARTIC 900 AISI 304



ARTIC 900, la scelta ideale per Pasticceri, Panettieri e Gelatieri che ricercano un prodotto di qualità per la conservazione delle proprie creazioni.

**Qualità costruttiva senza compromessi:**

l'interno è in acciaio inox AISI 304 che garantisce robustezza, durata nel tempo e massima igiene, valori che da sempre contraddistinguono il marchio AFINOX.

**Design elegante e funzionale:**

Oltre alle sue prestazioni, ARTIC 900 si distingue per l'eleganza del suo esterno in plastificato PVC bianco, che lo rende un prodotto non solo bello da vedere, ma anche pratico e facile da pulire.

**Flessibilità e personalizzazione:**

diverse configurazioni disponibili per adattarsi alle tue esigenze specifiche, dalla pasticceria mignon alle grandi gelaterie.

*The ARTIC 900 is the perfect choice for pastry chefs, bakers, and ice cream makers seeking a high-quality storage solution for their creations.*

**Excellent quality:** the interior in AISI 304 stainless steel guarantees ruggedness, durability and maximum hygiene. These values have always been a key point for AFINOX.

**Elegant and functional design:** in addition to its performance, ARTIC 900 stands out for the elegance of its white PVC-coated exterior, which makes it not only a design product, but also practical and easy to clean.

**Flexibility and customisation:** Different configurations are available to suit your specific needs, from mignon pastry to large ice cream production.



Unità refrigerante monoblocco ad alte prestazioni studiato e sviluppato in AFINOX

*High performance monoblock refrigeration unit designed and developed in AFINOX*

**Sistema di aerazione ottimizzato:** i profili distanziatori sulla schiena migliorano il flusso di circolazione dell'aria

**Optimized ventilation system:** the spacer profiles on the back improve the flow of air circulation



Gas R290 di serie  
Gas R290 standard



Gas R744 gruppo remoto con evaporatore compatibile per allacciamento a centrali in CO<sub>2</sub> fino a 60 bar

*Gas R744 Models with remote unit with evaporator ready for connection to a remote CO<sub>2</sub> condensing unit up to 60 bar pressure*



ARTIC 900 è disponibile nelle seguenti versioni:  
ARTIC 900 is available in this versions:



ARTIC 900 TN -2/+7°C  
PASTRY



ARTIC 900 BT -35/-10°C  
PASTRY-BAKERY



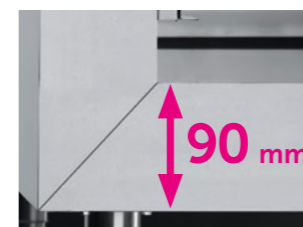
ARTIC 900 BT -35/-10°C  
ICE-CREAM

Dotazioni standard  
Standard features



**Elettronica capacitiva** con elegante controller, dotato di display con 4 tasti funzione, facile da usare e da pulire.

**Elegant energy saving** capacitive controller, with custom display with 4 touchkeys, easy to use and to clean.



**Maxi Isolamento (90 mm)** per ottimizzare la conservazione e limitare i consumi energetici

**Maxi insulation (90 mm)** to optimize the food preservation, while limiting energy consumption



**Evaporatore a scomparsa. Evaporatore trattato in cataforesi.** Resistente alla corrosione, garantisce un'elevata protezione nei confronti di agenti chimici esterni

**Hidden evaporator. Cataphoresis coated evaporator.** Resistant to corrosion, it guarantees a high level of protection against external chemical agents



**Nuova maniglia ergonomica dal design integrato.** Studiata per offrire una presa naturale, garantisce massimo comfort e una manovrabilità superiore in ogni situazione.

**New ergonomic, enhanced integrated handle.** Designed for a natural grip, it ensures maximum comfort and superior handling.



AISI 304

ARTIC  
900  
PASTRY &  
ICE CREAM

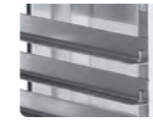
ARTIC



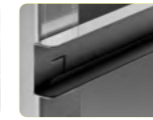
**Armadi refrigerati con piedi o ruote in acciaio inox AISI 304 interno ed esterno in plastificato bianco, versione 900, con porte cieche.**

- Spessore isolamento 90 mm.
- Accessori di serie: 20 coppie guide a L per vassoi EN400x600 o EN600x800 (versione PASTRY),
- 7 griglie inox rinforzate EN600x800 (versione ICE-CREAM).
- Modelli con monoblocco con gruppo incorporato o remoto (Mod. R, senza valvola),
- Sbrinamento ed evaporazione acqua di condensa automatici (mod. incorporati),
- Serratura e micro porta di serie.
- Porta reversibile

**Optional:** luce LED, Ruote



74703276X2



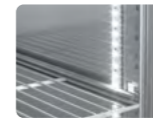
74703274x2



74707282



74768168



KIT LED



KIT RUOTE 900



Evaporatore a scomparsa  
Hidden evaporator

**Refrigerated cabinets with feet or castors made of AISI 304 stainless steel inside and white plastic-coated outside, version 900, with blind doors.**

- Insulation thickness 90 mm.
- Standard accessories: 20 pairs of L-shaped guides for trays EN400x600 or EN600x800 (PASTRY version),
- 7 reinforced stainless steel grids EN600x800 (ICE-CREAM version).
- Models with incorporated or remote unit (Mod. R, without valve),
- Automatic defrosting and evaporation of condensation water (incorporated mod.),
- Lock and micro door as standard.
- Reversible door

**Optional:** LED light, Castors



PASTRY & BAKERY



ICE CREAM



Modello Model	Codice Code	Range Range °C	Gas Gas	Classe energetica Energy class	Classe climatica Climate class °C - %	Consumo elettrico annuale Annual electricity consumption kWh/annuo	Volume utile netto Net storage volume L	Accessori Accessories	Dimensioni Dimensions (mm)	Assorbimento Absorbed power		Voltaggio Voltage (Volt/Ph/Hz)	Dimensioni imballo Packing dimensions (mm)	Peso Netto/Lordo Net/Gross weight (Kg)
										Watt****	Ampere			
<b>ARTIC 900 TN PASTRY-BAKERY</b>	7F090INC5A001	-2/+7° C	R290 GWP 3 - Kg 0,13	B	5 40°C - 40%HR	540	640,8	20 coppie guide/pairs runners (EN600x800)	803x1011x2090	175	4.0	230/1/50	863x1065x2170	139/164
<b>ARTIC 900 TN PASTRY-BAKERY R*</b>	7F090RNC5A001	-2/+7° C	-	-	5 40°C - 40%HR	-	-	-	803x1011x2090	-	-	230/1/50	863x1065x2170	118/139
<b>UNITÀ/UNIT</b>	74861752	Unità Condensatrice / Condensing unit				-	-	-	350x460x265	360	5.99	230/1/50	370x520x290	25/45
<b>VALVR452A-900TN</b>	74877075	Valvola R452A per modello con gruppo remoto (fornita smontata)				R452A Valve for remote unit models (supplied not installed)		-	-	-	-	-	187x158x158	-
<b>ARTIC 900 BT PASTRY-BAKERY</b>	7F090IBC5A001	-35/-10° C	R290 GWP 3 - Kg 0,15	D	5 40°C - 40%HR	3400	640,8	20 coppie guide/pairs runners (EN600x800)	803x1011x2090	526	7.21	230/1/50	863x1065x2170	139/164
<b>ARTIC 900 BT PASTRY-BAKERY R*</b>	7F090RBC5A001	-35/-10° C	-	-	5 40°C - 40%HR	-	-	-	803x1011x2090	-	-	230/1/50	863x1065x2170	118/139
<b>UNITÀ/UNIT</b>	74861752	Unità Condensatrice / Condensing unit				-	-	-	350x460x265	360	5.99	230/1/50	370x520x290	25/45
<b>VALVR452A-900BT</b>	74877075	Valvola R452A per modello con gruppo remoto (fornita smontata)				R452A Valve for remote unit models (supplied not installed)		-	-	-	-	-	187x158x158	-
<b>ARTIC 900 BT ICE-CREAM</b>	7F090IBC5A002	-35/-10° C	R290 GWP 3 - Kg 0,15	D	5 40°C - 40%HR	3400	640,8	7 INOX EN 600x800 (CAP. 49 x 5Lt)	803x1011x2090	526	7.21	230/1/50	863x1065x2170	139/186
<b>ARTIC 900BT ICE-CREAM R*</b>	7F090RBC5A002	-35/-10° C	-	-	5 40°C - 40%HR	-	-	-	803x1011x2090	526	7.21	230/1/50	863x1065x2170	118/186
<b>UNITÀ/UNIT</b>	74861762	Unità Condensatrice / Condensing unit				-	-	-	415x540x340	787	9.72	230/1/50	460x575x395	40/60
<b>VALVR452A-700BT</b>	74877089	Valvola R452A per modello con gruppo remoto (fornita smontata)				R452A Valve for remote unit models (supplied not installed)		-	-	-	-	-	187x158x158	-
	74703276 x2	Coppia guide a "L" per vassoi EN 600x800				S/s "L" pair of runners for EN 600x800 tray								
	74703274 x2	Coppia guide a "C" per griglie EN 600x800				S/s pair of runners for EN 600x800 shelf								
	74707282	Vassoio alluminio EN 600x400x20 mm)				Aluminium EN 600x400x20 mm tray								
	74768168	Griglia inox EN 600x800 rinforzata				EN 600x800 s/s reinforced shelf								
	<b>KIT LED 900</b>	Sovrapprezzo Illuminazione a LED 900 (incompatibile con STERILKIT)				Price increase for LED 900 (not compatible with STERILKIT)								
	<b>KIT RUOTE 900</b>	Sovrapprezzo per KIT 4 RUOTE per armadio 900				Price increase for 4 CASTORS KIT for 900 cabinet								

\* R = Versione remota valvola non compresa \*\*\*\* Watt TN (-10/+45°C) - Watt BT (-30/+45°C)

I gas fluorurati a effetto serra sono contenuti in apparecchiature ermeticamente sigillate.

Dati tecnici e caratteristiche soggetti a cambiamento senza preavviso.

\* R = Remote Version valve not included \*\*\*\* Watt TN (-10/+45°C) - Watt BT (-30/+45°C)

Refrigerant gases are contained in hermetically sealed equipment

All specifications are subject to change without notice.



## Optional e Accessori

## Optionals &amp; Accessories

Modello Model	Codice Code	Descrizione Description	ENERGY LUX ENERGY - ARTIC 700 - 1400	ENERGY 700 ICECREAM	ARTIC 900 PASTRY-ICE CREAM	COMPATTO 700 /TWIN 2T	COMPATTO 400
<b>OPTIONAL</b>							
<b>VERS220-1-60 8</b>		Sovrapprezzo Versione 220V/1Ph/60Hz (Disponibile non prima di 4 settimane) Price increase for 220V/1Ph/60Hz Version (Available not earlier than 4 weeks)	x	x	x	x	
<b>ACCESSORI/ ACCESSORIES</b>							
	74768150	Griglia inox GN 2/1 530x650 - S/s shelf GN 2/1 530x650	x			x	
	74768122	Griglia plastificata EN 600x400 - EN 600x400 plastic coated shelf			x		x
	74768166	Griglia plastificata EN 600x800 - EN 600x800 plastic coated shelf			x		
	74707300	Vassoio inox pasticceria EN400x600 h=20mm - S/s EN 600x400x20 tray			x		x
	74707282	Vassoio alluminio EN 600x400x20 mm - Aluminium EN 600x400x20 mm tray			x		x
	74707301	Vassoio inox pasticceria EN400x600 h=40mm - EN 600x400x40 s/s tray			x		x
	74707200	Vaschetta inox gelato 5 lt - Ice cream 5lts. pan		x	x	x	x
	74707202	Vaschetta inox gelato 7 lt - Ice cream 7lts. Pan		x	x	x	x
	74707204	Vaschetta inox gelato 9 lt - Ice cream 9lts. Pan		x	x	x	x
	74707003	Vaschetta GN 2/1 530*650*100 - S/s GN 2/1 pan 100mm high	x	x		x	
	74707063	Vaschetta GN 2/1 530*650*150 - S/s GN 2/1 pan 150mm high	x	x		x	
	74706092	Coperchio vaschetta GN 2/1 - S/s lid for GN 2/1 pan	x	x		x	
	74700166	Wi-fi Cloud Data Logger	x	x	x	x	x
	74700166	Wi-fi Cloud Data Logger (TWIN 2 T 2 PZ./PCS)				x x	
	71379644 x 4	Ruota in poliammide nero + Freno / Black Polyamide Wheel + Brake	x	x	x	x	x

## WIFI DATA LOGGER

NEW

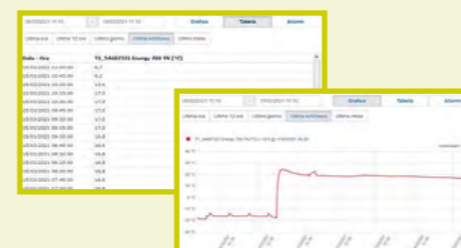


L'efficiente sistema digitale di monitoraggio dei parametri climatici

- **Flessibile.** Integrabile in ogni conservatore
- **Facile da connettere e monitorare.** Il data logger trasmette al cloud i valori rilevati tramite sensore di temperatura interno, sfruttando la connessione Wi-fi. Accedendo tramite browser è quindi possibile monitorare e analizzare i valori.

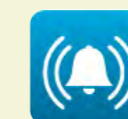
The efficient digital system for monitoring climatic parameters

- **Flexible.** Easily installation on any storage appliance
- **Easy connection and supervision.** The internal temperature sensor detects the temperatures and the data logger transmits the data to the cloud via Wi-Fi. It is possible to monitor and analyze data through a web browser



I valori rilevati vengono rappresentati attraverso grafici e tabelle di immediata interpretazione, visualizzabili ed analizzabili su PC o altro supporto smart.

*Straightforward graphs and charts will easily show the measured values, that can be viewed from PC or any other smart device.*



**Intervento tempestivo.**

Se i valori rilevati superano le soglie configurate, Wi-fi data logger notifica immediatamente l'anomalia attraverso e-mail.

*Timely intervention.*

*When values exceed the parameters set, the Wi-fi data logger immediately notifies the anomaly via e-mail.*